



# ACCUEIL DE LOISIRS CHAMPLONG

**Secteur enfance :**  
**3 - 11 ans**



**MAGIE  
ET  
MONDES MERVEILLEUX**



*Vacances d'hiver 2026*



# Petit rappel du fonctionnement du Centre de Loisirs de Champlong



## Le matin :

Les arrivées sont possibles de **7h30 à 9h30**.

## En demi-journée :

### Pour les petit·es ;

- **de 11h à 11h30** pour ceux·celles qui arrivent ou qui partent avant le repas.
- **de 13h à 14h30** pour ceux·celles qui partent après le repas et les arrivées sans repas.

### Pour les grand·es ;

- **de 11h15 à 12h15** pour ceux·celles qui arrivent ou qui partent avant le repas.
- **de 13h45 à 14h30** pour ceux·celles qui partent après le repas et les arrivées sans repas.

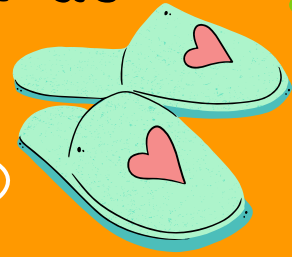
## Le soir :

Les départs sont possibles de **16h30 à 18h30**



**Pour le confort des enfants,  
vous pouvez les munir de  
chaussons !**

**Champlong**



**fait un appel aux dons pour :**

- **Des bottes que vos enfants n'utilisent plus**
- **Des sous-vêtements trop petits**

**Merci pour votre générosité!**



**Pensez à continuer à mettre dans  
le sac de votre enfant:**

- **gourde d'eau**
- **coupe-vent**
- **bottes**
- **affaires de rechange**



**Merci de votre compréhension**

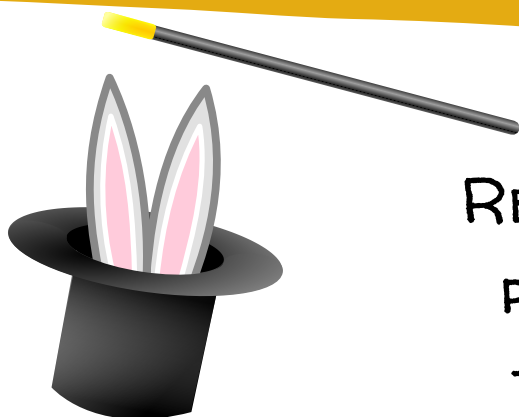
# Les Projets



Ta salle ton environnement



**Mise en place  
d'une correspondance  
avec d'autres centres de loisirs**



## Spectacle de magie

REPRÉSENTATION DES ENFANTS  
POUR LES FAMILLES LORS DU  
TEMPS FORT DES VACANCES

## Projet "Me voir grandir "

CONCEPTION D'UN PETIT FILM EN  
STOP MOTION, SUR L'ANNÉE  
2025-2026

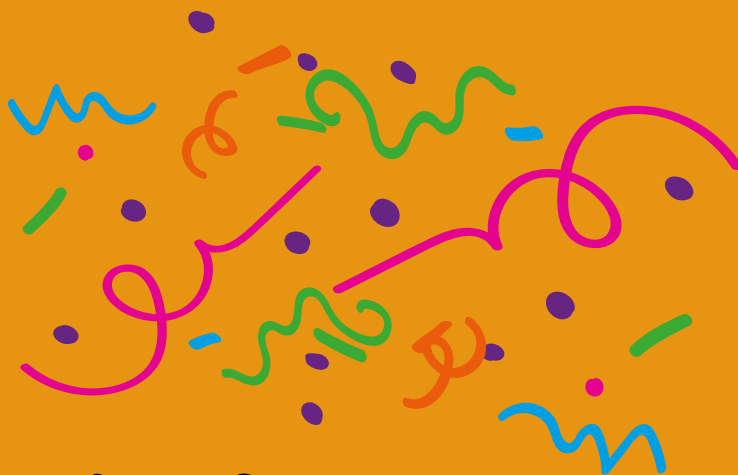
PRISE DE PHOTOS TOUS LES  
MERCREDIS ET TOUS LES JOURS  
DES VACANCES DE VOTRE ENFANT





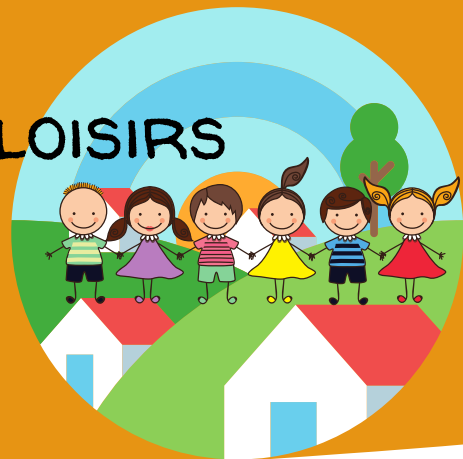
# **Des rencontres intercentres**

TEMPS FORTS SUR L'ENSEMBLE DE LA  
COMMUNAUTÉ DE COMMUNES  
LAVALETTE TUDE DRONE



## **Le village d'enfant**

FAVORISE LA PARTICIPATION DES ENFANTS  
ET LEUR IMPLICATION  
DANS LA VIE DU CENTRE DE LOISIRS



**Des moments forts  
avec nos bénévoles  
et l'équipe d'animation**



**LUNDI 9 FÉVRIER**



**Atelier Gâteaux mystérieux**  
**Création de ta baguette magique**



**MARDI 10 FÉVRIER**



**Un tour.....et la magie opère**  
**Match de Quidditch**



**MERCREDI 11 FÉVRIER**

**Fabrication et dégustation**  
**de potions magiques**  
**Spectacle EHPAD**



**“Drolesses musiciennes”**



**JEUDI 12 FÉVRIER**

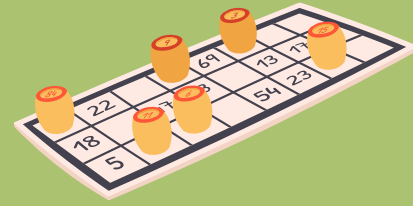
**Tours de magie**  
**Création d'un Quidditch miniature**  
**Visite de la ferme enchantée**  
**Retour à 18h**



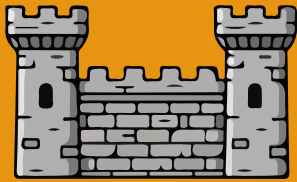


## VENDREDI 13 FÉVRIER

Expériences de Pocoyo  
Loto de Sorcellerie



## LUNDI 16 FÉVRIER



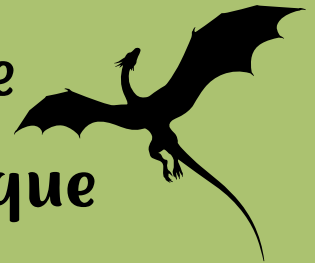
Création d'un décor Magique  
et Merveilleux



## MARDI 17 FÉVRIER



Création de potion magique  
Imagination d'un monde magique  
avec des créatures maléfiques



## MERCREDI 18 FÉVRIER

Abracadabra Transforme-toi  
Saïmiri, cirque avec Cynthia  
pour les 6-11 ans



Bal des sorciers  
et des sorcières à l'EHPAD  
et emmène ton plus beau déguisement !

JEUDI 19 FÉVRIER



# Voyage au Pays des glaces



VENDREDI 20 FÉVRIER

**Passerelle ados pour les 8-10 ans**

**Atelier cuisine**

**Spectacle mené par les enfants**

**à partir de 15h**

**suivi d'un moment convivial**





# LA SORCIERE

Q	D	N	X	Z	F	E	C	G	I	L
E	I	G	A	M	C	I	J	I	X	D
B	Z	E	E	O	R	R	I	X	H	I
B	K	C	A	C	E	E	Q	E	O	X
M	Q	H	K	H	L	L	Z	J	L	Z
W	N	D	S	A	O	L	O	A	I	K
Y	K	H	V	U	V	E	R	K	A	A
Z	M	Q	J	D	G	C	O	S	L	J
T	I	Z	Q	R	F	R	V	H	A	K
P	E	K	C	O	I	O	Y	H	B	N
D	F	H	H	N	Y	S	X	O	H	A

(?) SORCELLERIE

(?) BALAI

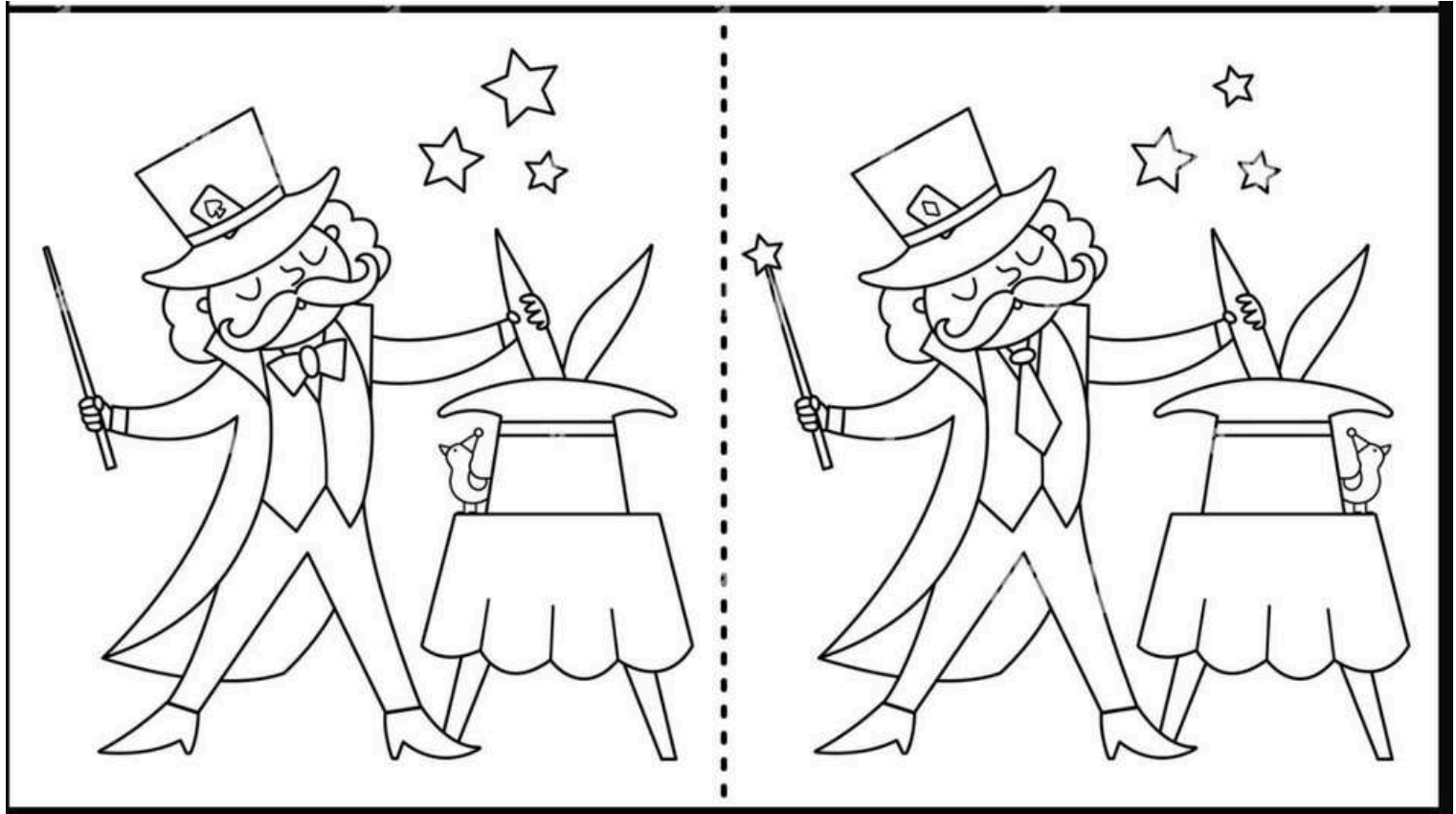
(?) VOLER

(?) CHAUDRON

(?) MAGIE



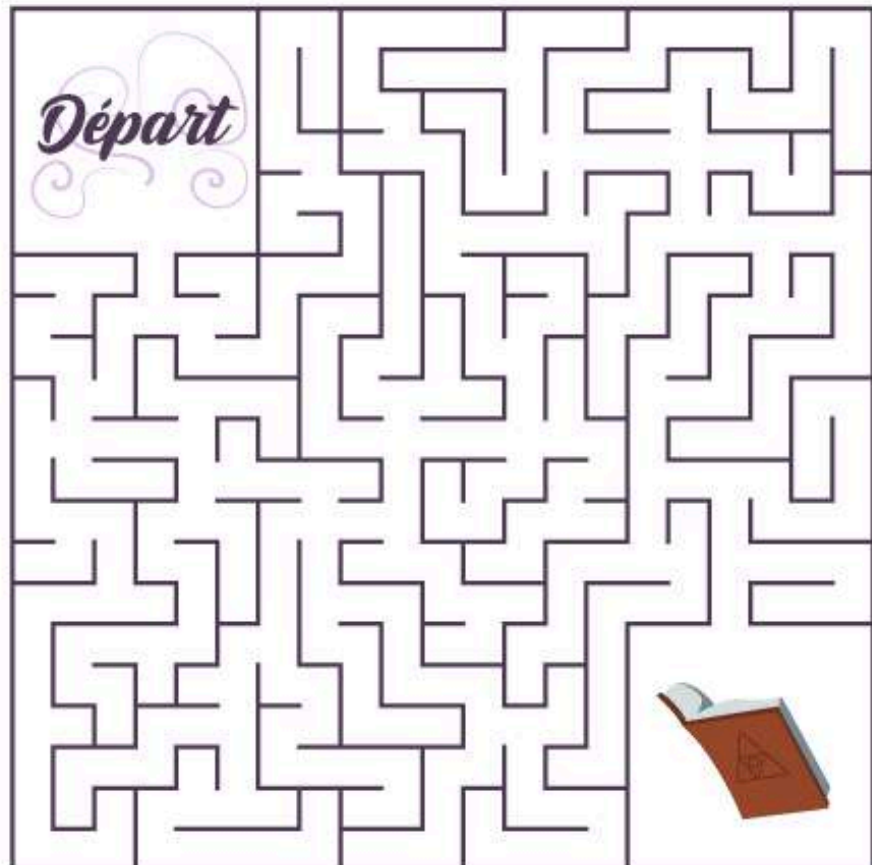
# TROUVE LES 5 DIFFÉRENCES



## Labyrinthe

## du Magicien

Aide notre magicien à retrouver son vieux grimoire au bout de ce labyrinthe !



# Petit tour de magie

C'est qu'il faut !



un rond en carton  
(par exemple  
un dessous-de-bouteille)



3 pièces de monnaie  
identiques



une tasse



de la colle

Préparatifs

Tu colles une des trois pièces  
sur le carton.  
Attends que la colle soit  
bien sèche avant d'utiliser  
le carton « truqué ».



1 Tu places les deux autres pièces  
sur le carton, avant  
de le montrer au public.

1

Abraacadabra !



2 Tu prends la tasse et tu la poses  
à l'envers sur les pièces.

2



3 Tu retournes le carton et la tasse.  
GLING ! On entend les pièces tomber  
dans la tasse.

3



4 Tu poses le carton  
à l'envers sur la table.

4



la pièce collée  
est cachée

5 Il ne reste que deux pièces.  
La troisième s'est envolée !

5





# Conditions particulières

Les animations enfance sont organisées avec un système de **réservation obligatoire** suivant la réglementation en vigueur des Accueils Collectifs de Mineurs.

**Compte-tenu du nombre limité de places, nous vous conseillons d'inscrire votre enfant le plus tôt possible. Nous attirons votre attention sur le fait, que toute annulation d'une réservation de moins de 48h calendaires avant la date réservée sera facturée. Cette annulation doit être effectuée par écrit (courrier, message électronique).**

**Attention ! Pour venir au centre de loisirs, les réservations sont effectuées :**

**Pour les mercredis et les vacances :  
au minimum 48 heures à l'avance de la date souhaitée.**

Pour une présence le :	Date limite de réservation :
Lundi	Le jeudi semaine précédente
Mardi	Le vendredi semaine précédente
Mercredi	Le lundi
Jeudi	Le mardi
Vendredi	Le mercredi

**Il est impératif de remplir au centre socioculturel, un dossier contenant les informations administratives et sanitaires concernant votre enfant. Ce dossier reste valable une année entière sauf changement de situation**



Informations et inscriptions au :

**Centre Socioculturel Envol**

**7 Bis Rue Pascaud Choqueur - 16210 CHALAIS**

**Tél : 05 45 98 20 61 association.cscenvol@gmail.com**

**<http://centre-socio-culturel-du-pays-de-chalais.fr/>**

**A titre indicatif :**

**Calcul de votre tarif horaire : votre quotient familial X 0.0012 avec application d'un prix plancher (minimum) et d'un prix plafond (maximum).**

Quotient familial	Mode de calcul	Exemple pour une journée de 9h
De 0 à 416	0.50 € /heure (Application du prix plancher)	4.50 € (Application du prix plancher)
De 417 à 1250	Quotient Familial X 0.0012	QF X 0.0012 X 9h
A partir de 1251	1.50 € /heure (Application du prix plafond)	13.50 € (Application du prix plafond)



Cofinancé par  
l'Union européenne



MINISTÈRE  
DE L'ÉDUCATION  
NATIONALE  
DE LA JEUNESSE  
ET DES SPORTS

