

Département de la Charente
Commune de MONTIGNAC LE COQ

**Projet d'aliénation d'une portion du chemin rural de l'impasse du
l'usine**

NOTE EXPLICATIVE

Il est envisagé par la commune de MONTIGNAC LE COQ l'aliénation d'une portion du chemin rural, impasse de l'usine

Situation

Impasse de l'usine, à environ 1.8 km du chef-lieu de la commune

Confrontant :

Au Nord, au surplus du chemin rural

Au sud, la commune de Pillac

A l'est, à la propriété des établissements BURGUET

A l'ouest, à la propriété des établissements BURGUET.

Figurant au cadastre :

Section E, impasse de l'usine, numéro à créer pour une contenance de 3a 27 ca

Le prix des terrains vendus sera fixé par délibération du conseil municipal

Les frais d'acte et de géomètre seront à la charge de l'acquéreur.



DIRECTION GÉNÉRALE DES
FINANCES PUBLIQUES

EXTRAIT DU PLAN CADASTRAL

Département :
CHARENTE

Commune :
MONTIGNAC-LE-COQ

Section : E
Feuille : 000 E 01

Échelle d'origine : 1/2000
Échelle d'édition : 1/2000

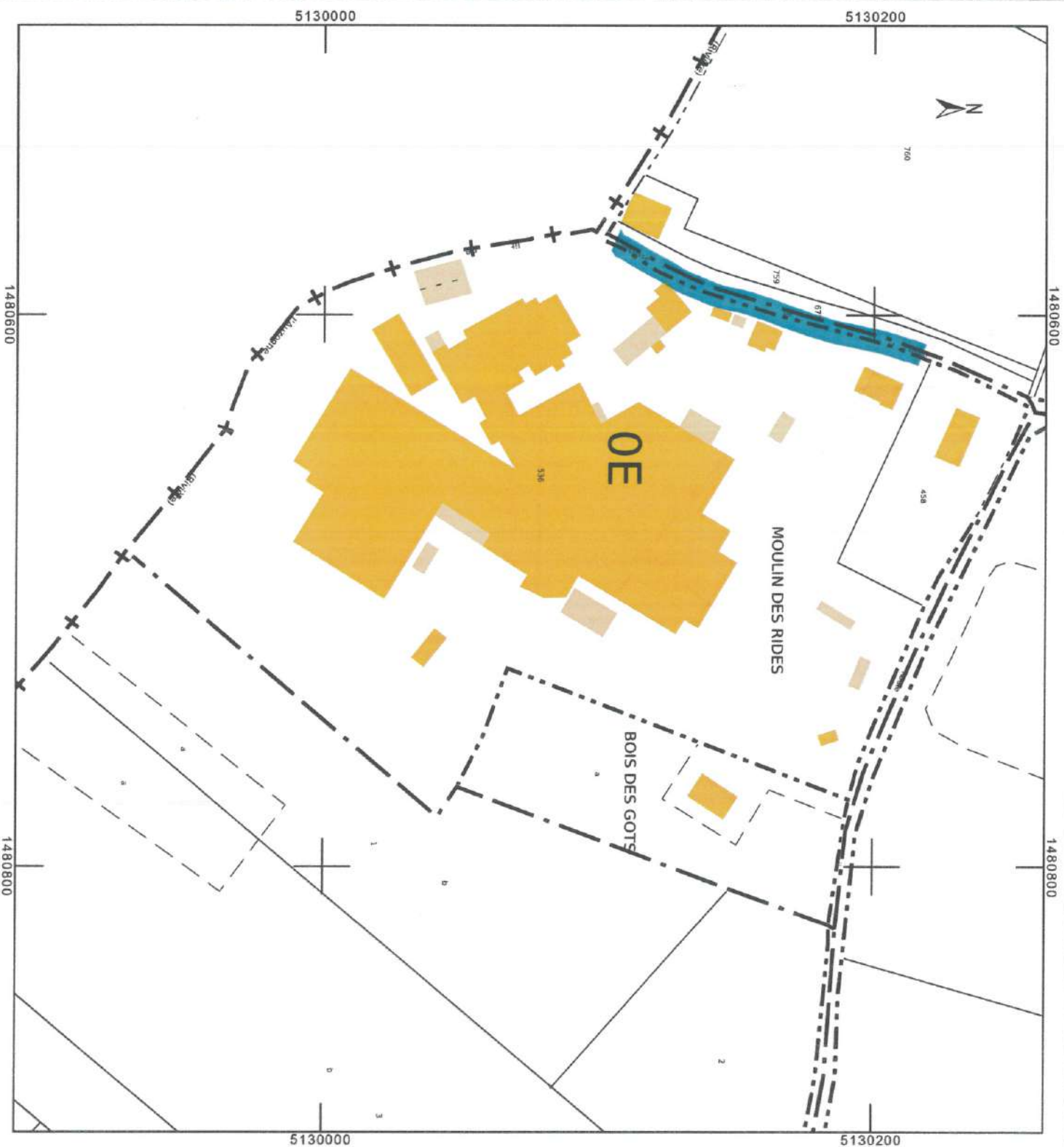
Date d'édition : 12/12/2025
(niveau horaire de Paris)

Coordonnées en projection : RGF93CC46

Le plan visualisé sur cet extrait est géré par le centre
des impôts foncier suivant :
SDIF Charente - PTGC
CENTRE DES FINANCES PUBLIQUES 1, rue de la
Combe 16025
16025 ANGOULEME CEDEX
tél. 0545975700 -fax
ptgc.charente@dgifp.finances.gouv.fr

Cet extrait de plan vous est délivré par :

cadastre.gouv.fr
©2022 Direction Générale des Finances Publiques



SUD OUEST**Annexe n° L2505349****Commune de Montignac le Coq****AVIS D'ENQUÊTE PUBLIQUE****Enquête publique relative au projet d'aliénation
d'une portion d'un chemin rural, impasse de
l'usine sur la commune de Montignac le Coq**

Un commissaire enquêteur a été nommé en la personne de M. LABREGERE.
L'enquête se déroulera à la mairie du **mardi 13 janvier 14 h 00 au vendredi 30 janvier 2025 17 h 00** aux jours et heures d'ouverture de la mairie au public.
Le commissaire enquêteur recevra le public le **30 janvier 2025 de 14 h 00 à 17 h 00**.
Pendant la durée de l'enquête, les observations pourront être consignées sur le registre d'enquête déposée à la mairie ou par courrier adressé à Monsieur Le Commissaire enquêteur, mairie de Montignac le Coq, 11 route de Montmoreau, 15390 Montignac le Coq.