

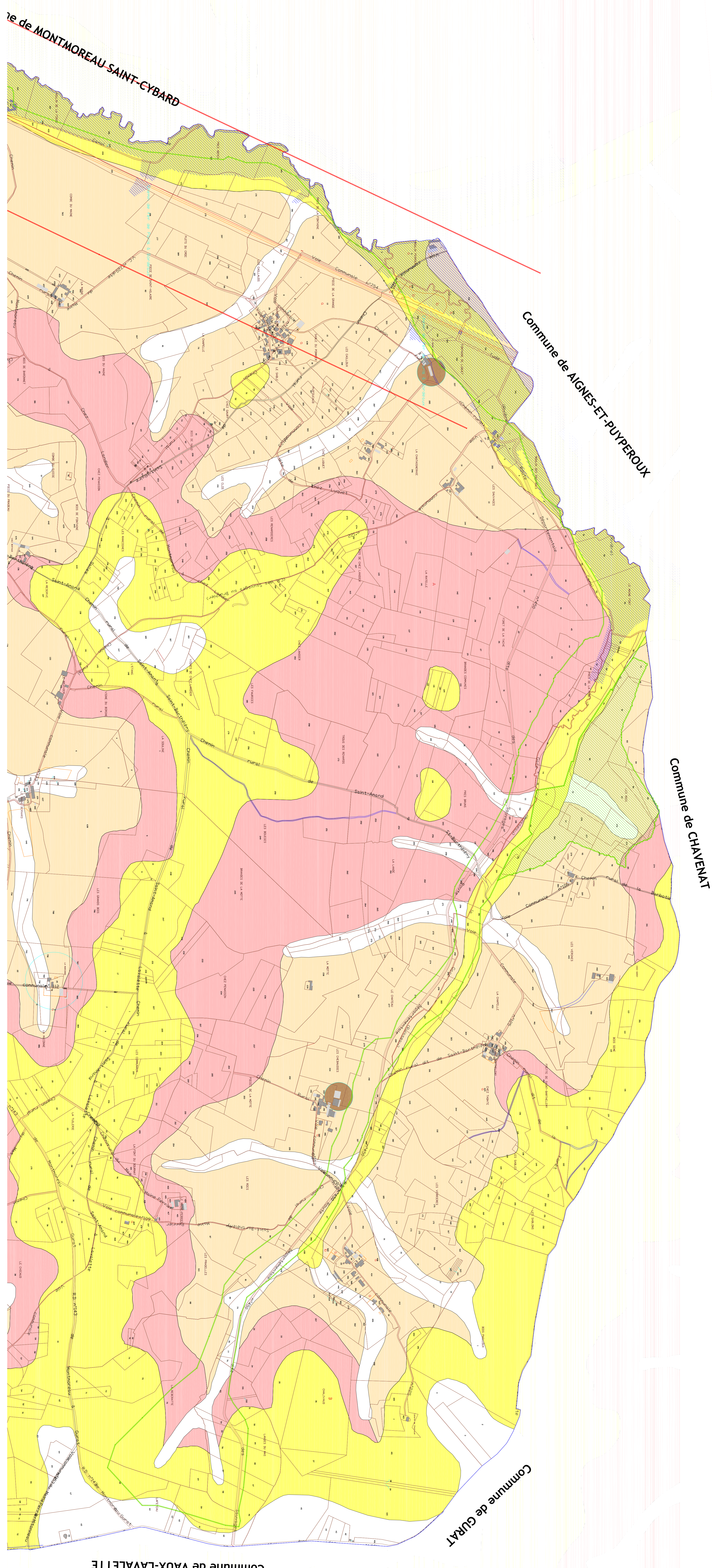
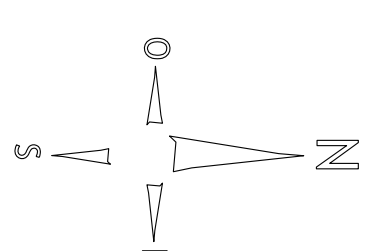
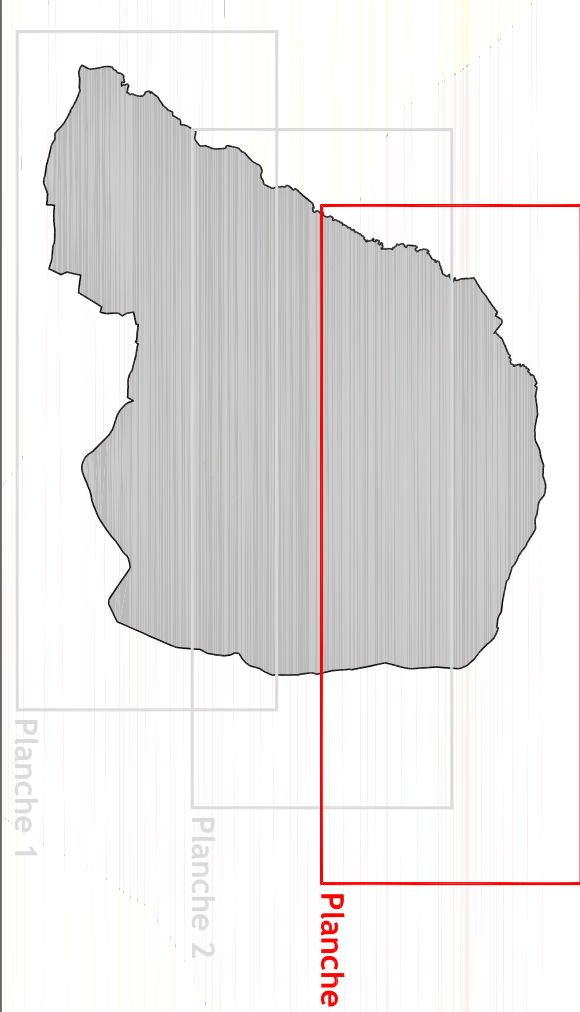
Commune de SAINT-AMAND DE MONTMOREAU

PIECE 2.0
RISQUES ET CONTRAINTES (Planche 3)

(1/25000ème)

Elaboration prescrite par la délibération du Conseil Municipal en date du
Carte communale approuvée en date du

Cachet de la mairie	Signature



Légende

- Risque lié au retrait et gonflement des sols argileux
- Risque faible
- Risque moyen
- Risque fort
- Risque lié aux inondations
- Zone inondable (Atlas des Zones Inondables)
- Contraintes**
- Recul de 50 ou 100 mètres de l'urbanisation aux pourtours des élevages
- Zone concernée par les nuisances sonores liées à la présence d'infrastructures de transport (voie ferrée) : 300 mètres de part et d'autre de l'axe de la voie
- Délimitation de la zone NATURA 2000 "Vallée de la Tude"
- Arrêté Préfectoral de Biotope "Chez Verdu"
- Droit de préemption