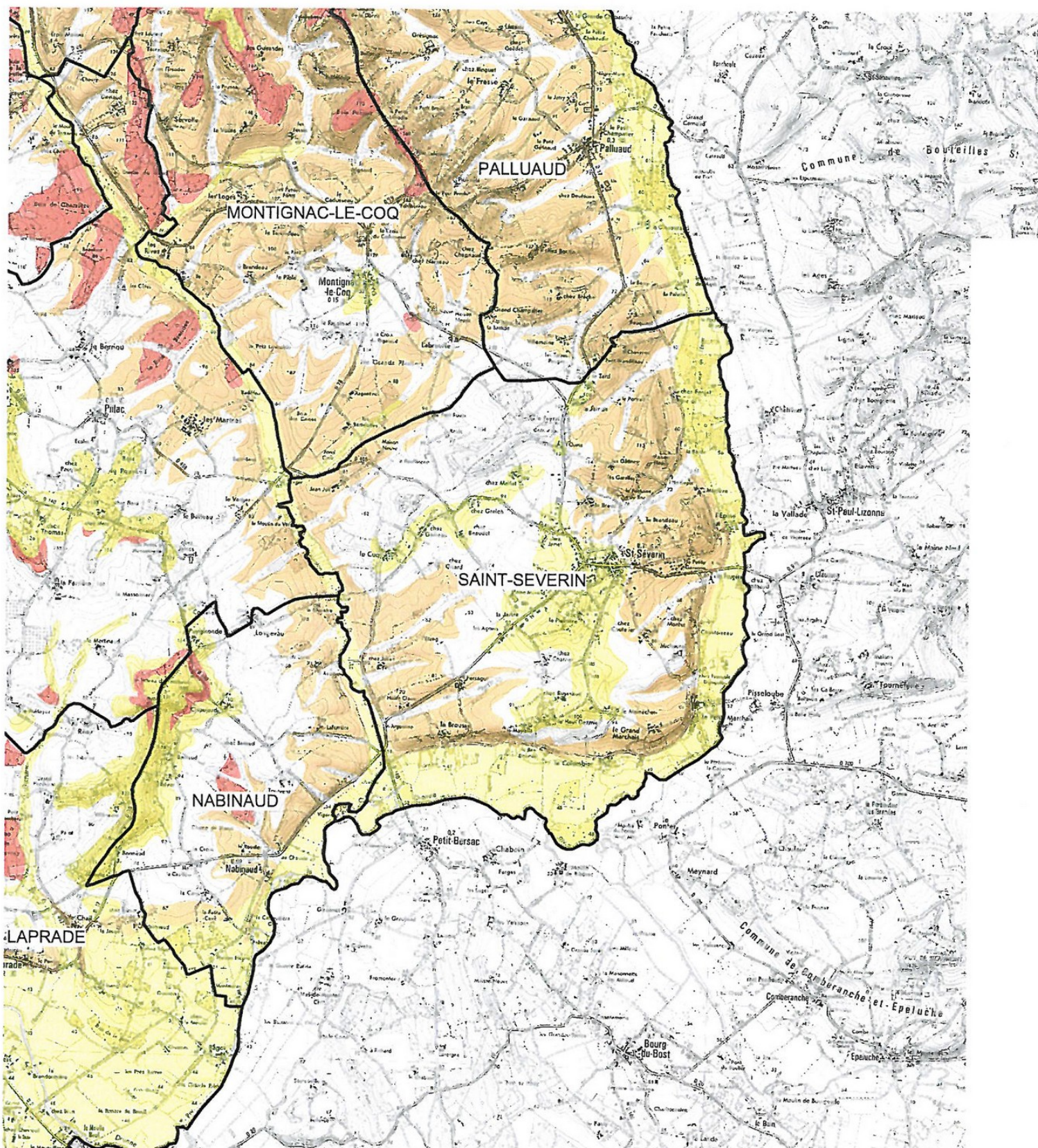


Cartographie de l'aléa retrait-gonflement des argiles

Commune de SAINT-SEVERIN








Liberté • Égalité • Fraternité
RÉPUBLIQUE FRANÇAISE


Ministère
de l'Écologie,
du Développement
durable,
des Transports
et du Logement

Direction départementale
des territoires
de la Charente



Zones d'aléas des sols argileux

-  Aléa fort
-  Aléa moyen
-  Aléa faible
-  Zone à priori non argileuse
-  Limite communale

Echelle : 1/50 000
Sources : IGN BD Carto, SCAN25, BRGM
Réalisation DDT de la Charente - SDD - Unité géomatique