

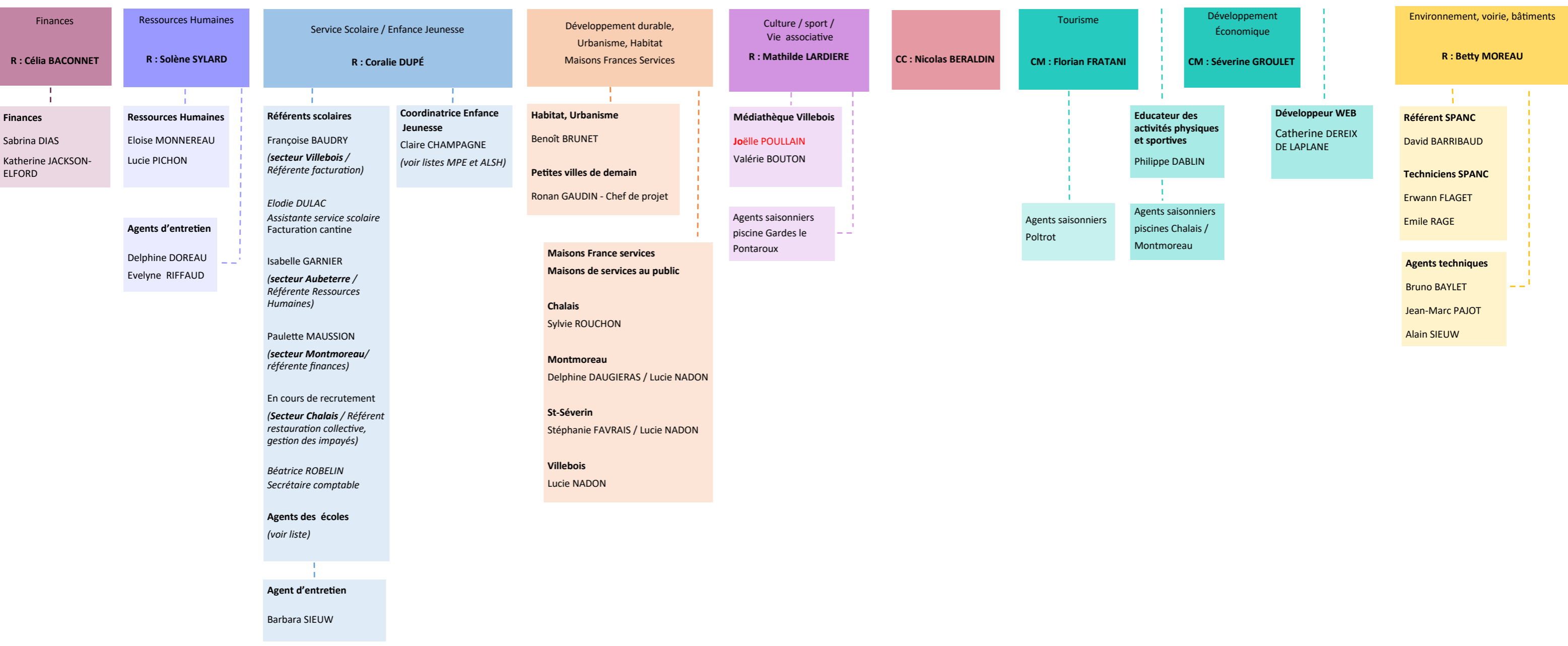
PRESIDENT : Jean-Yves AMBAUD

Directeur Général des Services : Jimmy LETESTU

**Assistante de direction :
Chloé DERIEMACKER**

Directrice Générale Adjointe : Nour DURAND

Directeur Général Adjoint : Fabien PORTAL



R : Responsable de service
CM : Chargé(e) de mission
CC : Chargé de communication
Directrice de structure